

340-00100-2

MOD	LOCATION	CHANGE	REFERENCE	DATE	SIGN

SAZ	1	2	3	4	5	6	7	8	9	10	11
(6)	-	30	±0.20								
(30)	-	120	±0.30								
(120)	-	315	±0.50								
(315)	-	1000	±0.80								

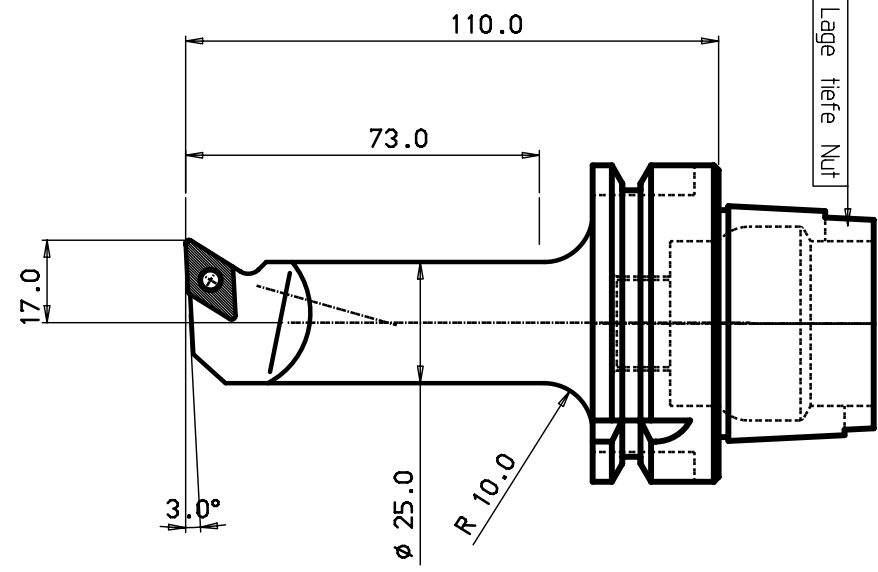
DESIGN OFFICE	DRAWING NUMBER

HSK63A-SDUCL-17110-11

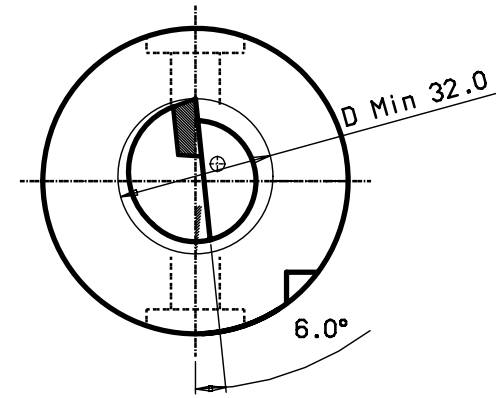
Střední část je třeba vyrobena z materiálu s vyšší tvrdostí než je u konce, aby se zabránilo opotřebení při obrábění. Tato část musí být vyrobena z materiálu s vyšší tvrdostí než je u konce, aby se zabránilo opotřebení při obrábění.

100 mm  
90  
80  
70  
60  
50  
40  
30  
20  
10  
0

MICROFILMED



HSK 63 -A



HM-Platte DCMT 11T308

ITEM	QNTY	DESCRIPTION	MATERIAL AND REMARKS	RELATED DRAWING
2	1	Schraube f. Platte	5513 020-10 M3.5	
1				

CATEGORY	DESIGNED	DRAWN	CHECKED	DATE	SCALE	SUPERSEDES

TITLE: **Schneidkopf**

REFERENCE: ABCDEFGHIJKLMNOPQRSTUVWXYZ



Tolerance systems acc to ISO  
Surface roughness Ra um

Where tolerance not stated:  
For threads SS-iso 965/3  
For dimensions SS 715 Medium

Dimension	Tol	Angle (Shortest adjacent side in mm)	Tol
(6) - 30	±0.10	10	± 1'
(30) - 120	±0.20	10	± 30'
(120) - 315	±0.30	10	± 20'
(315) - 1000	±0.50	10	± 30'

MODIFICATION	DRAWING NUMBER

HSK63A-SDUCL-17110-11

340-00100-2

MOD	LOCATION	CHANGE	REFERENCE	DATE	SIGN

SAZ	1	2	3	4	5	6	7	8	9	10	11
(6)	-	30	±0.20								
(30)	-	120	±0.30								
(120)	-	315	±0.50								
(315)	-	1000	±0.80								

DESIGN OFFICE	DRAWING NUMBER

HSK63A-SDUCL-17110-11